

# 岩浆岩-火山碎屑岩



岩石名称：层凝灰岩  
英文名称：Tuffite  
颜色：黑  
构造：纹层状、带状构造  
结构：凝灰结构  
主要成分：玻屑，晶屑，火山尘  
所属岩类：岩浆岩\沉积火山碎屑岩  
产地：贵州盘县火铺



岩石名称：玻屑凝灰岩  
英文名称：Shard tuff  
颜色：淡黄褐  
构造：块状构造  
结构：凝灰结构  
主要成分：玻屑、火山尘  
所属岩类：岩浆岩\火山碎屑岩  
产地：河北宣化



岩石名称：熔岩角砾岩

英文名称：Lava breccia

颜色：深灰

构造：块状构造

结构：熔岩火山角砾结构

主要成分：火山角砾（边缘已熔蚀圆化）、晶屑，胶结物中基性熔岩

所属岩类：岩浆岩\熔岩火山碎屑岩



岩石名称：熔结凝灰岩  
英文名称：Welded tuff  
颜色：黑  
构造：块状构造  
结构：强熔结凝灰结构  
主要成分：玻屑，石英、长石晶屑  
所属岩类：岩浆岩\火山碎屑岩  
产地：福建良清



岩石名称：凝灰岩  
英文名称：Shard tuff  
颜色：淡红色  
构造：块状构造  
结构：凝灰结构  
主要成分：火山尘  
所属岩类：岩浆岩\火山碎屑岩  
产地：浙江



岩石名称：凝灰岩

英文名称：Shard tuff

颜色：淡绿色

构造：块状构造

结构：凝灰结构

主要成分：火山尘

所属岩类：岩浆岩\火山碎屑岩

产地：浙江



岩石名称：文象伟晶岩  
英文名称：Graphic pegmatite  
颜色：淡红  
构造：块状构造  
结构：伟晶结构  
主要成分：钾长石、石英  
所属岩类：岩浆岩\脉岩  
产地：内蒙





岩石名称：斜闪煌斑岩  
英文名称：Spessartite  
颜色：灰  
构造：块状构造  
结构：煌斑结构  
主要成分：斜长石、角闪石  
所属岩类：岩浆岩\脉岩  
产地：河北昌平



岩石名称：熔结凝灰岩

英文名称：Welded tuff

颜色：浅灰

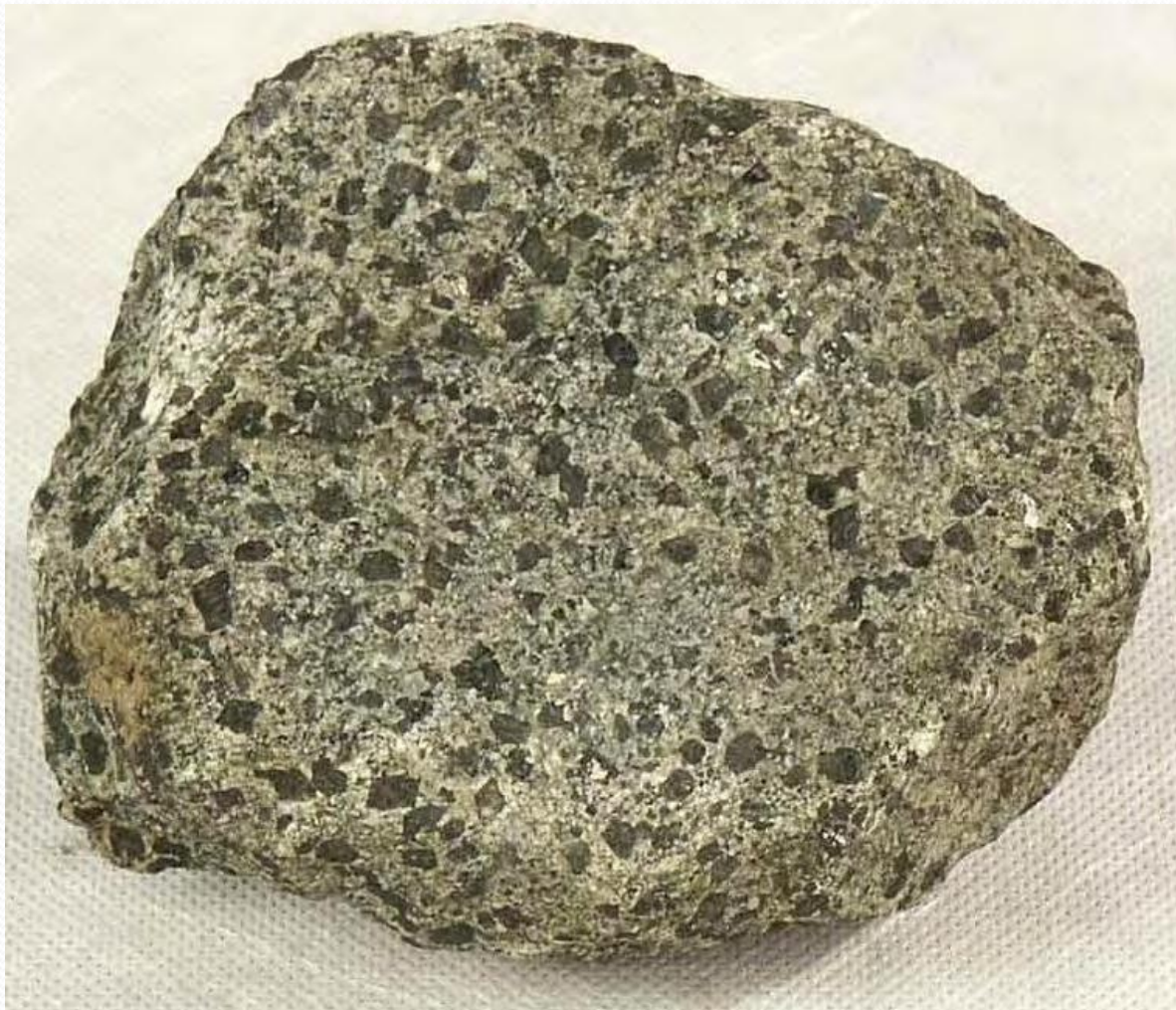
构造：块状构造

结构：熔结凝灰结构

主要成分：石英、长石晶屑，塑性玻屑

所属岩类：岩浆岩\火山碎屑岩

产地：河北张家口



岩石名称：斜闪煌斑岩  
英文名称：Spessartite  
颜色：灰  
构造：块状构造  
结构：煌斑结构  
主要成分：斜长石、角闪石  
所属岩类：岩浆岩\脉岩  
产地：南口



岩石名称：粗安质火山角砾岩  
英文名称：Trachyandesitic volcanic breccia  
颜色：褐红  
构造：块状构造  
结构：角砾状结构  
主要成分：隐晶质火山角砾，斜长石、钾长石晶屑，火山尘  
所属岩类：岩浆岩\火山碎屑岩  
产地：河北宣化



伟晶岩（箭头指示各矿物成分）

英文名称：Pegmatite

颜色：淡褐黄

构造：块状构造

结构：伟晶结构

主要成分：黄玉，白云母

所属岩类：岩浆岩\脉岩

产地：湖南香花铺



名称：火山弹

英文名：Volcanic bomb

所属岩石：玄武岩

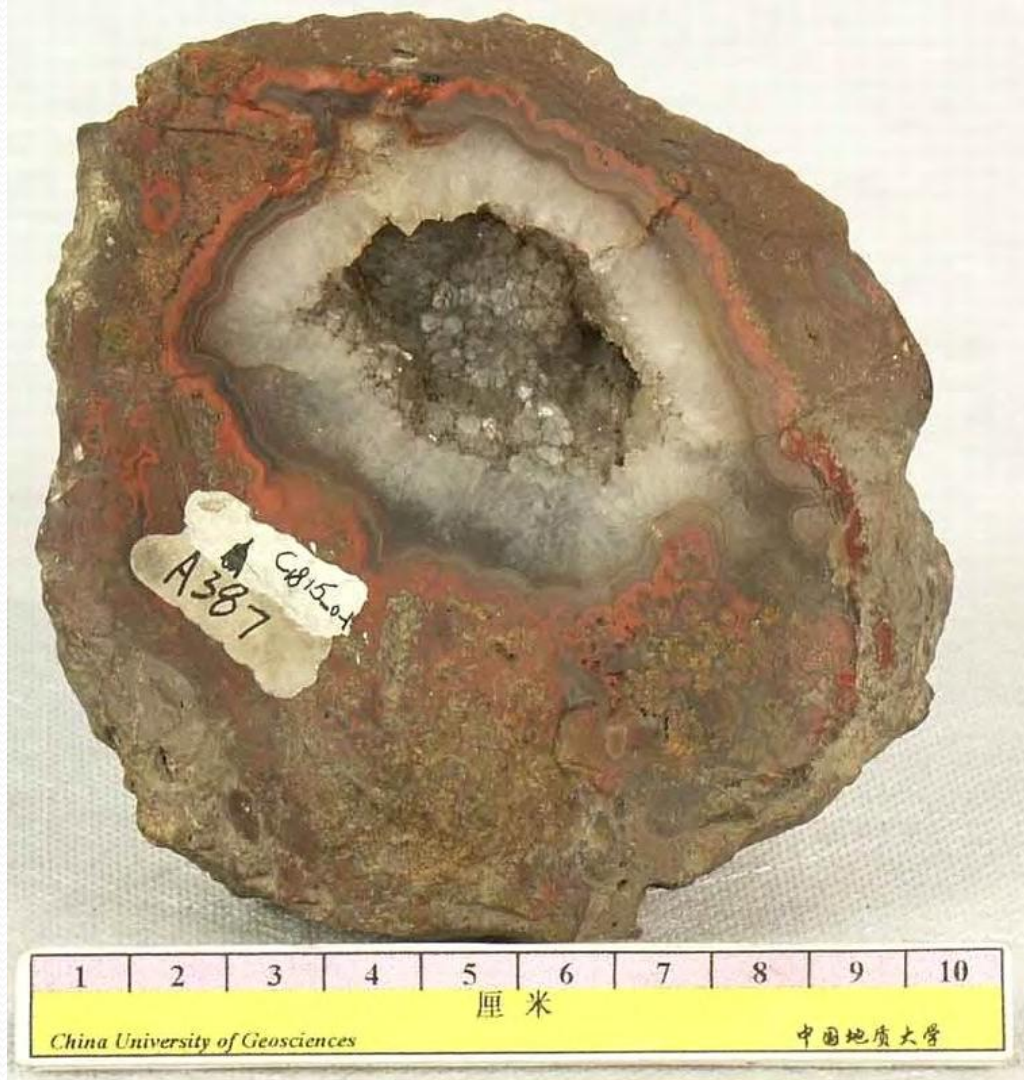
特点：灰黑色，椭球状，有壳，表面有气孔

成因：火山爆发时，成团岩浆被抛射到空中并旋转，边运动边冷却成形，回落到熔岩流中被岩浆包裹、滚动而有壳

产地：黑龙江省五大莲池



岩石名称：火山碎屑岩  
英文名称：Volcaniclastic rock  
颜色：黑灰  
构造：块状构造  
结构：火山碎屑结构  
主要成分：塑性岩屑、晶屑、火山尘  
所属岩类：岩浆岩\火山碎屑岩  
产地：西藏日喀则—羊八井途中



名称：晶洞构造

英文名：Geode

所属岩石：粗面岩

特点：晶洞圆形，内壁由同心状分布的紫红色玉髓和浅灰色石英构成

成因：粗面岩浆因粘度大而形成巨大气孔，后由岩石内析出硅质而成玉髓，先成玉髓重结晶成石英

产地：河北





岩石名称：晶屑凝灰岩  
英文名称：Crystal tuff  
颜色：淡绿  
构造：块状构造  
结构：凝灰结构  
主要成分：石英、长石晶屑，火山尘  
所属岩类：岩浆岩\火山碎屑岩  
产地：河北宣化



岩石名称：流纹角砾石

英文名称：Rhyobreccia

颜色：淡灰褐

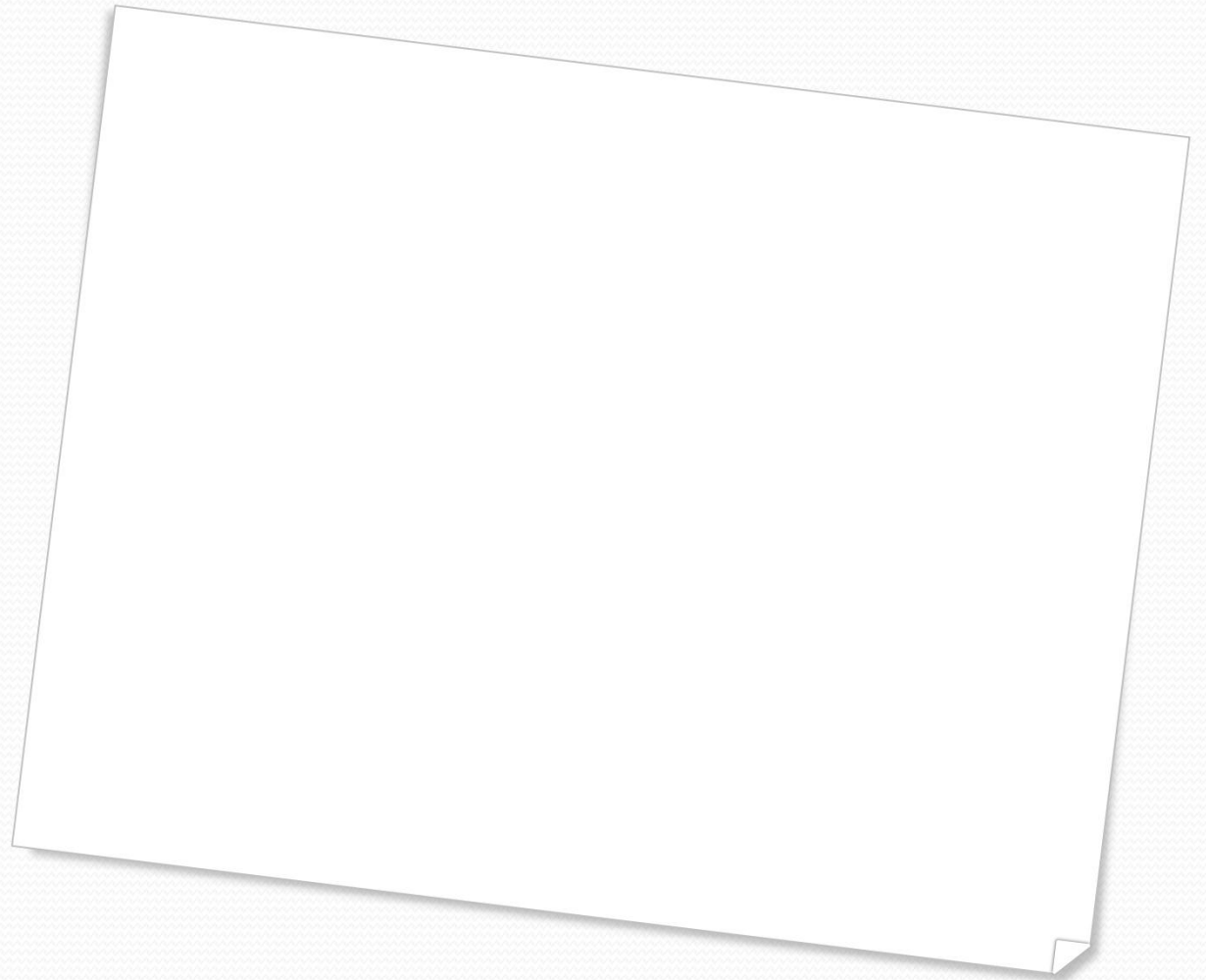
构造：块状构造

结构：熔岩火山角砾结构

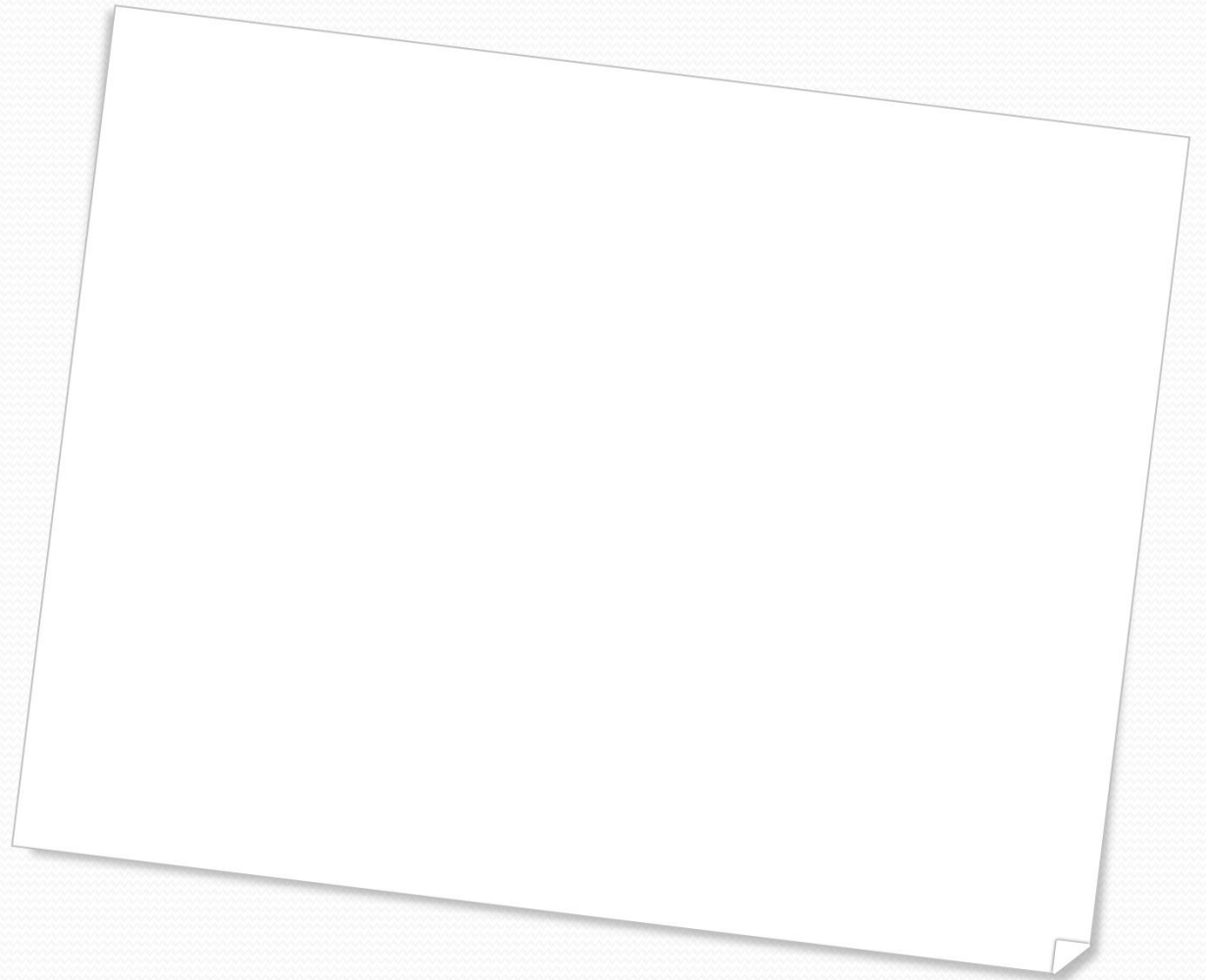
主要成分：火山角砾、塑性岩屑、晶屑，胶结物酸性熔岩

所属岩类：岩浆岩\熔岩火山碎屑岩

产地：河北宣化



AA



AA