

沉积岩

陆源碎屑岩

岩石名称：安山岩角砾岩

构造：块状构造

结构：角砾状结构

成分：角砾为绿泥石化安山岩，胶结物为泥质



岩石名称：白云质石英砂岩

构造：块状构造

结构：粗砂结构

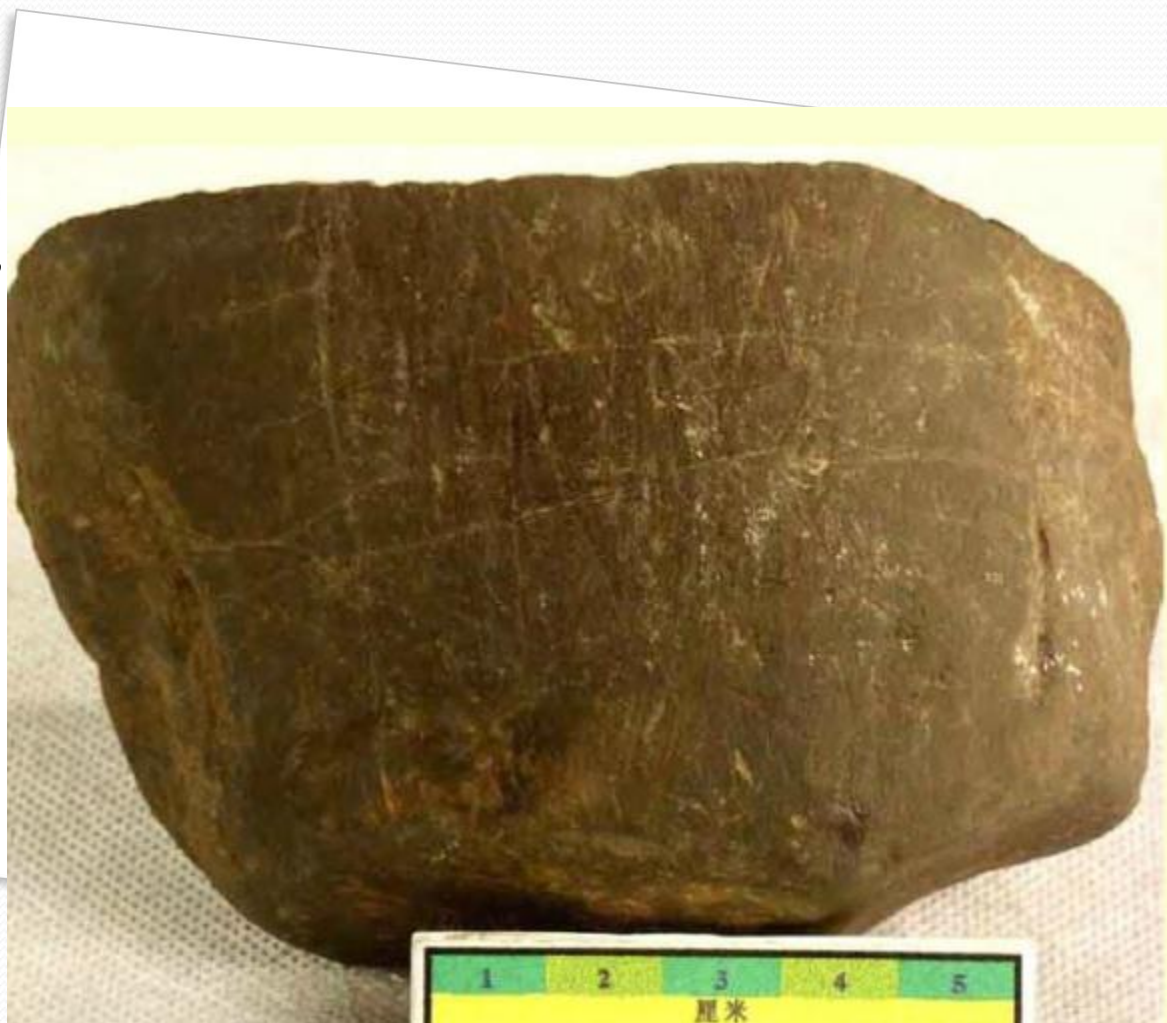
成分：碎屑石英，胶结物白云石



岩石名称：冰碛砾石

成因：封冻在冰川底面或侧表面的砾石随冰川移动被刻划而形成擦痕，冰川融化后，砾石即被游离出来

特征：岩石表面有刻痕



岩石名称：波痕（粉砂岩）
成因：流水或波浪对松散沉积物表面的持续作用或改造后的产物
特征：岩层表面呈规则的脊状起伏





岩石名称：板状交错层理（粗粒长石石英砂岩）

特点：纹层倾斜成交错层，层系上下边界为两平行平面，层系呈等厚板状

成因：较高速水流对松散沉积物表层的持续作用产物，纹层倾斜方向指示水流方向

岩石名称：单成分砾岩

颜色：浅灰构造：块状构造

结构：中细砾结构

主要成分：粉细砂岩砾石，
钙泥质胶结物所



岩石名称：对称浪成波痕（细砂岩）

特点：岩层面上呈一系列脊状突起，纵断面上突起两边互相对称

成因：水下松散沉积物顶面受波浪扰动、改造而成



岩石名称：复成分砾岩

颜色：浅黄褐

构造：块状构造

结构：中砾结构

主要成分：霏细岩、硅质岩、
粉砂岩砾石，泥质胶结



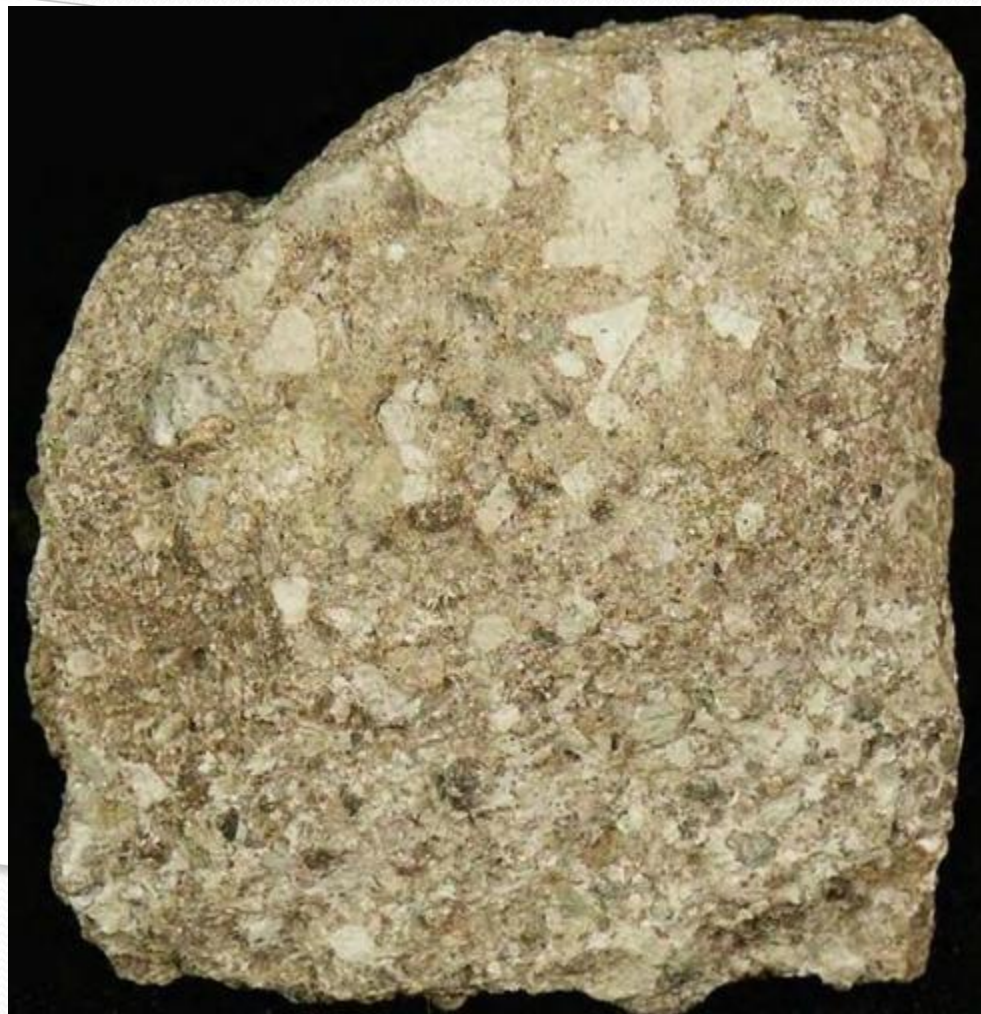
岩石名称：砾质粗砂岩

颜色：浅灰

构造：块状构造

结构：砾质砂状结构

主要成分：石英、长石、燧石岩砂粒，泥质胶结



名称：中型弯曲流水波痕

所属岩石：泥质粉砂岩

特点：岩层面上呈一系列弯曲的脊状突起。

成因：水下松散沉积物顶面颗粒顺流速较大的定向水流移动而形成产地。



岩石名称：长石砂岩

颜色：褐红

构造：块状构造

结构：粗砂结构

主要成分：长石砂粒，长石
胶结物



名称：水平层理

所属岩石：泥质粉砂岩

特点：在岩石垂直断面上有细密的水平迹线

成因：在缓慢水流作用下，沉积的泥质和粉砂分布不均或定向排列

